

第6回 川内市医師会立市民病院 市民公開講座

費用は
どのくらい?

どうすれば
いいの?

胃カメラ のすすめ

結果は
いつ出るの?

鼻からと
口からでは
どちらが楽?

2018年10月13日(土)

受付/13:30 開演/14:30

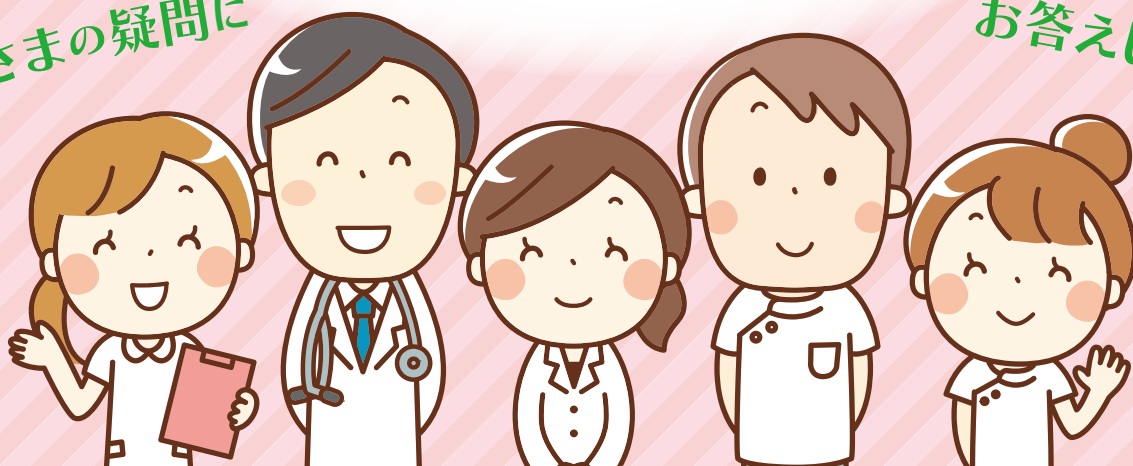
参加費
無料

定員/400名(先着順)

※事前のお申し込み・ご予約は不要です。

みなさまの疑問に

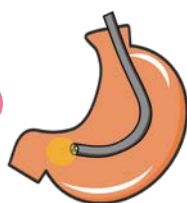
お答えします!



講演

14:30~

胃カメラの
すすめ



講師 牧野 智礼 先生

平成17年、鹿児島大学卒

[指導医・専門医・認定医] 日本消化器内視鏡学会指導医

日本消化器病学会消化器病専門医

日本消化器内視鏡学会専門医

日本内科学会認定内科医

[所属学会] 日本内科学会 日本消化器病学会

日本消化器内視鏡学会 日本大腸肛門学会

場所

薩摩川内市国際交流センター
コンベンションホール

〒895-0011 鹿児島県薩摩川内市天辰町2211-1 TEL:0996-22-7741



○JR川内駅から鹿児島純心女子大学前までバス約15分
○JR川内駅から徒歩40分 ○JR川内駅からタクシーで約5分

13:00~14:00 特設コーナー

- 管理栄養士による栄養相談
- リハビリ相談
- 看護師による健康相談と血圧測定



川内市医師会立市民病院 広報経営企画委員会

〒895-0005 薩摩川内市永利町 4107-7 川内市医師会立市民病院

お問い合わせ
(運営事務局)



0996-22-1111



FAX 0996-22-0511



info@sendaihp.jp

www.sendaihp.jp

◆主催/川内市医師会立市民病院